

CCL Bügelschellen / Kabelschellen

für 30 mm C-Schiene



Die Bügelschellen von icotek zeichnen sich durch einen hohen Klemmbereich und große Flexibilität aus. Optimal geeignet zur Zugentlastung auf der C-Schiene für Öffnungsmaße 16 - 17 mm. Sie bietet flexible Klemmbereiche von 6 mm bis 64 mm.

Die Gegenwanne ist durch eine Arretierung gesichert und kann nicht verrutschen.

Auch erhältlich: Sets bestehend aus [EMV Schirmklammer LFC](#) und passender [CCL Kabelschelle](#).

RoHS
compliant

REACH
COMPLIANCE

Technische Daten

Material	Stahl, galvanisch verzinkt
Eigenschaften	vibrationssicher
Montageart	Klemmen

Vorteile

- Schnelle und einfache Montage
- Große Vielfalt an Klemmbereichen von 6 bis 64 mm
- Hohe Packungsdichte
- Zur Montage auf alle gängigen C-Schienen mit 16-17 mm Öffnungsmaß

Produktvarianten & Grössen

CCL 6-13



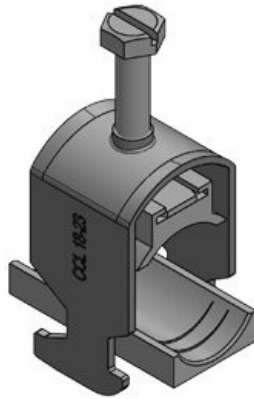
Artikelnummer	32000	Klemmbereich	1 x 6 - 13
EAN	4251269323		mm
	577		
Verpackungseinheit	25		
Länge	24 mm		
Breite	19 mm		
Höhe	31 mm		
Aufbauhöhe	51 mm		

CCL 12-19



Artikelnummer **32001** Klemmbereich **1 x 12 - 19**
EAN **4251269323** **mm**
 584
Verpackungsei **25**
nheit
Länge **24 mm**
Breite **22 mm**
Höhe **36 mm**
Aufbauhöhe **56,7 mm**

CCL 18-23



Artikelnummer **32002** Klemmbereich **1 x 18 - 23**
EAN **4251269323** **mm**
 591
Verpackungsei **25**
nheit
Länge **24 mm**
Breite **26 mm**
Höhe **38 mm**
Aufbauhöhe **62 mm**

CCL 22-32

Artikelnummer **32003** Klemmbereich **1 x 22 - 32**

EAN **4251269323** **607** **mm**

Verpackungsei

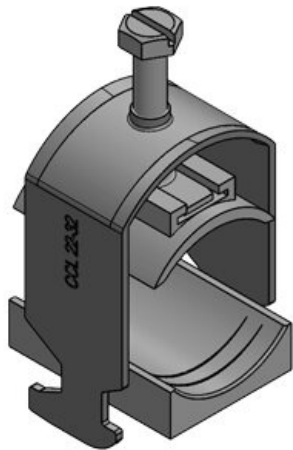
nheit **25**

Länge **24 mm**

Breite **38 mm**

Höhe **52 mm**

Aufbauhöhe **72 mm**



CCL 30-38

Artikelnummer **32004** Klemmbereich **1 x 30 - 38**

EAN **4251269323** **614** **mm**

Verpackungsei

nheit **25**

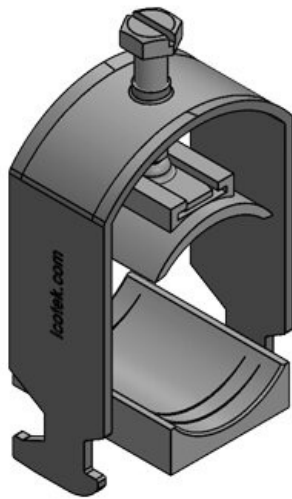
Länge **24 mm**

Breite **44 mm**

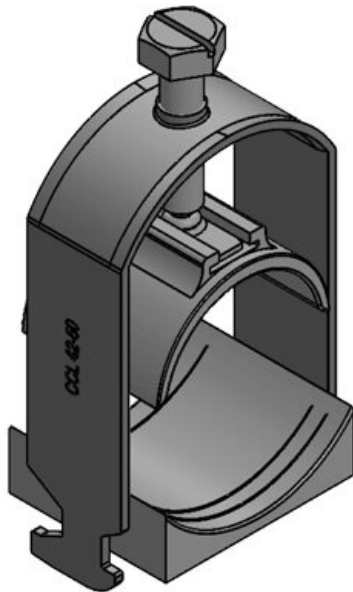
Höhe **62 mm**

Aufbauhöhe **78 mm**





Artikelnummer **32005** Klemmbereich **1 x 38 - 42**
EAN **4251269323** **mm**
 621
Verpackungsei **25**
nheit
Länge **24 mm**
Breite **48 mm**
Höhe **67 mm**
Aufbauhöhe **82 mm**



Artikelnummer **32006** Klemmbereich **1 x 42 - 50**
EAN **4251269323** **mm**
 638
Verpackungsei **25**
nheit
Länge **24 mm**
Breite **55 mm**
Höhe **83 mm**
Aufbauhöhe **101 mm**

Artikelnummer **32007** Klemmbereich **1 x 50 - 64**
EAN **4251269323** **mm**
645
Verpackungsei
nheit **25**
Länge **24 mm**
Breite **69 mm**
Höhe **98 mm**
Aufbauhöhe **116 mm**

